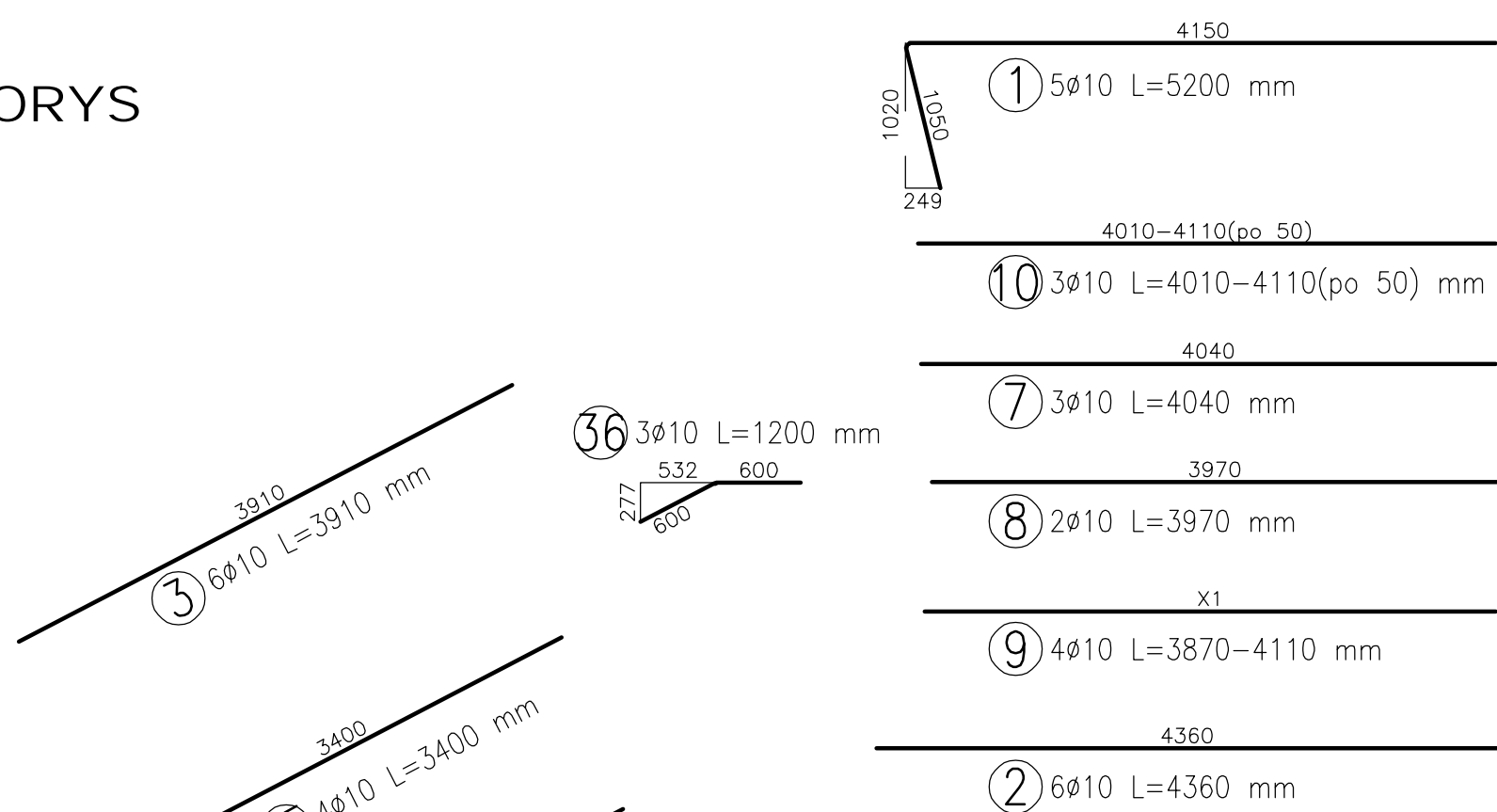


PŮDORYS




Položka č. 9   Ø10				
X1				
Poloha	ks.	Úseky [m]	Délka [m]	Celk. Délka [m]
		X1		
1	1	3.870	3.870	3.870
2	1	4.010	4.010	4.010
3	1	4.060	4.060	4.060
4	1	4.110	4.110	4.110
Hmotnost celkem [kg]				9.903

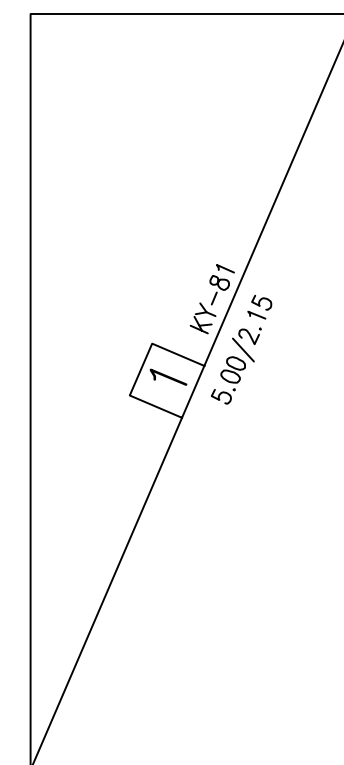
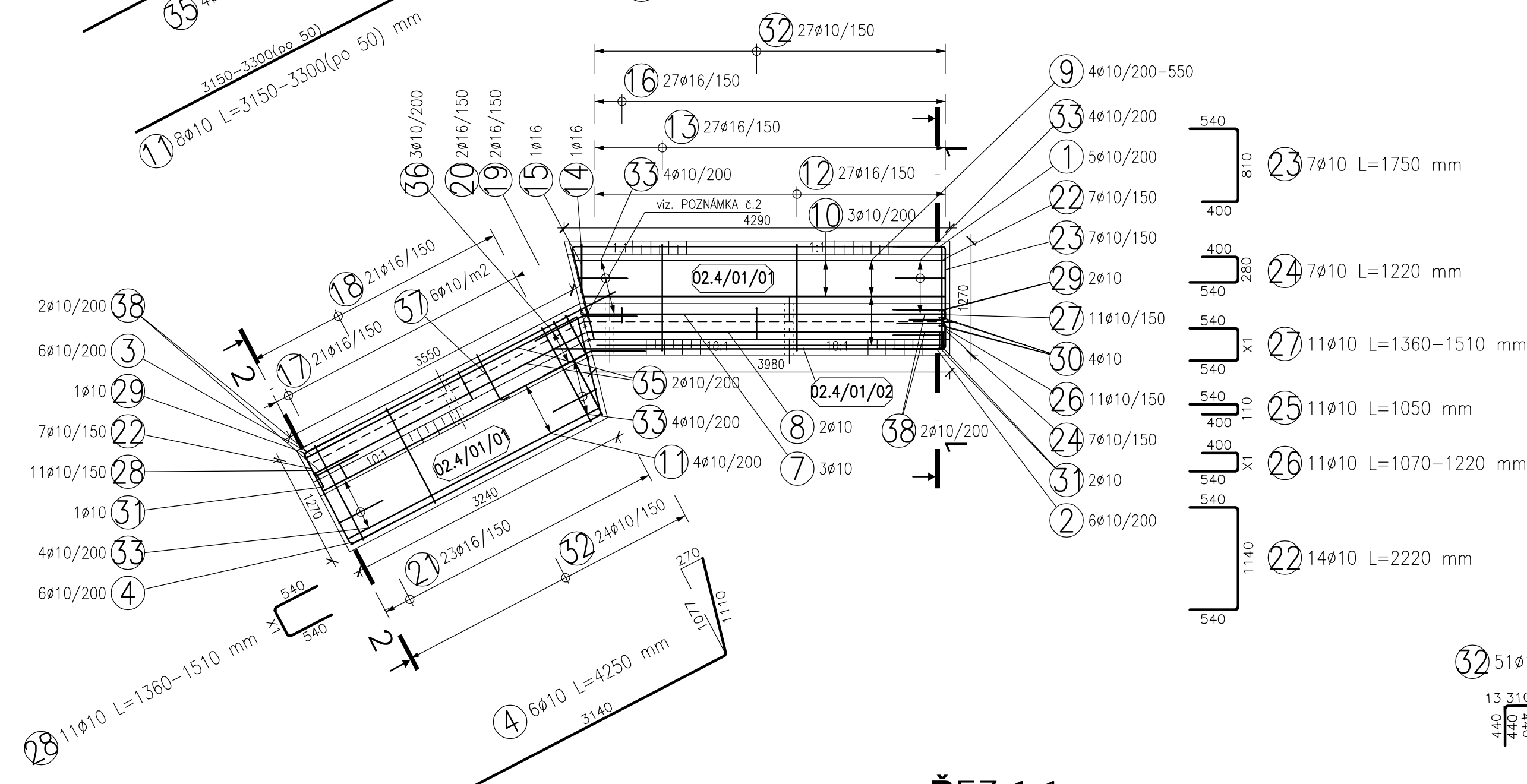
Položka č. 11 110				
Poloha	ks.	Úseky [m]	Délka [m]	Celk. Délka [m]
1	2	3,300	3,300	6,600
2	2	3,250	3,250	6,500
3	2	3,200	3,200	6,400
4	2	3,150	3,150	6,300
Hmotnost celkem [kg]				15,919

Diagram of a rectangular plot with dimensions 400 and 540. The plot is divided into 11 sections, numbered 1 to 11. The dimensions are labeled as 400 and 540. The plot is labeled 'X1'.

Poloha	ks.	Úseky [m]	Délka [m]	Celk. Délka [m]
		X1		
1	1	0.280	1.220	1.220
2	1	0.270	1.210	1.210
3	1	0.250	1.190	1.190
4	1	0.240	1.180	1.180
5	1	0.220	1.160	1.160
6	1	0.210	1.150	1.150
7	1	0.190	1.130	1.130
8	1	0.180	1.120	1.120
9	1	0.160	1.100	1.100
10	1	0.150	1.090	1.090
11	1	0.130	1.070	1.070
<b>Hmotnost celk. [kg]</b>				<b>7.787</b>

Položka č. 28 Ø10				
				
Poloha	ks.	Úseky [m]	Délka [m]	Celk. Délka [m]
		X1		
1	1	0.430	1.510	1.510
2	1	0.420	1.500	1.500
3	1	0.400	1.480	1.480
4	1	0.390	1.470	1.470
5	1	0.370	1.450	1.450
6	1	0.360	1.440	1.440
7	1	0.340	1.420	1.420
8	1	0.330	1.410	1.410
9	1	0.310	1.390	1.390
10	1	0.300	1.380	1.380
11	1	0.280	1.360	1.360
Hmotnost celkem [kg]				9.755

TABULKA VÝŽITKU					
č. poř.	D [mm]	Délka [m]	Počet ks.	Délka B500B	
				10	16
1	10	5,200	5	26,000	
2	10	4,360	6	26,160	
3	10	3,910	6	23,460	
4	10	4,250	6	26,500	
7	10	4,040	3	12,120	
8	10	3,970	2	7,940	
9	10	—x—	4	16,050	
10	10	—x—	3	12,180	
11	10	—x—	8	25,800	
12	16	3,590	27		96,930
13	16	2,340	27		63,180
14	16	2,490	1		2,490
15	16	1,690	1		1,690
16	16	1,710	27		46,170
17	16	3,590	21		75,390
18	16	2,430	22		53,460
19	16	—x—	2		6,550
20	16	—x—	2		4,230
21	16	1,710	23		39,330
22	10	2,220	14	31,080	
23	10	1,750	7	12,250	
24	10	1,220	7	8,540	
25	10	1,050	11	11,550	
26	10	—x—	11	12,620	
27	10	—x—	11	15,810	
28	10	—x—	11	15,810	
29	10	1,600	3	4,800	
30	10	2,750	4	11,000	
31	10	2,760	3	8,280	
32	10	1,190	51	60,690	
33	10	2,130	16	34,080	
35	10	3,400	4	13,600	
36	10	1,200	3	3,600	
37	10	0,680	77	52,360	
38	10	3,320	4	13,280	
Celková délka				484.560	389.420
Specifická hmotnost				0.617	1.578
Hmotnost [kg]				298.974	614.505
Hmotnost celkem				913.478	

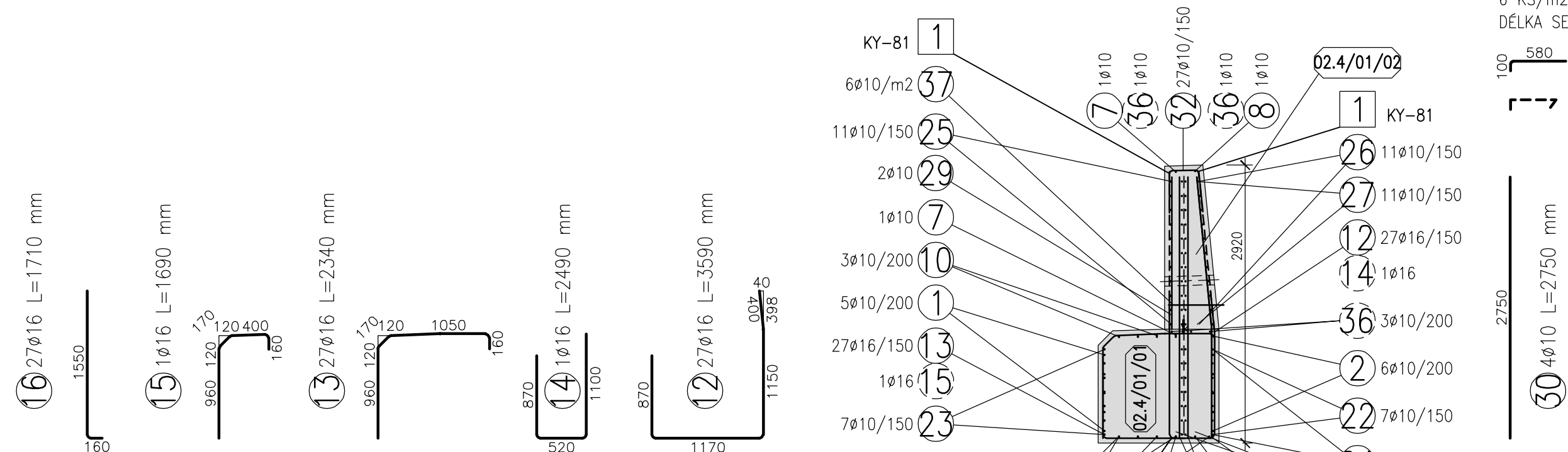
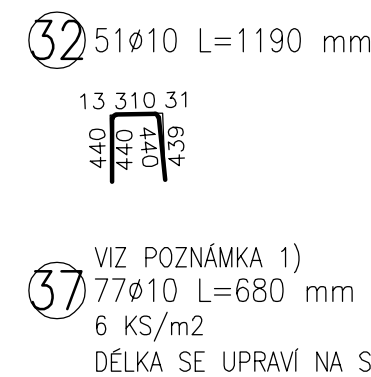


VÝKAZ TYPOVÝCH SÍTÍ  
Ocel: Kari síťe Ø8/100 - Ø8/100

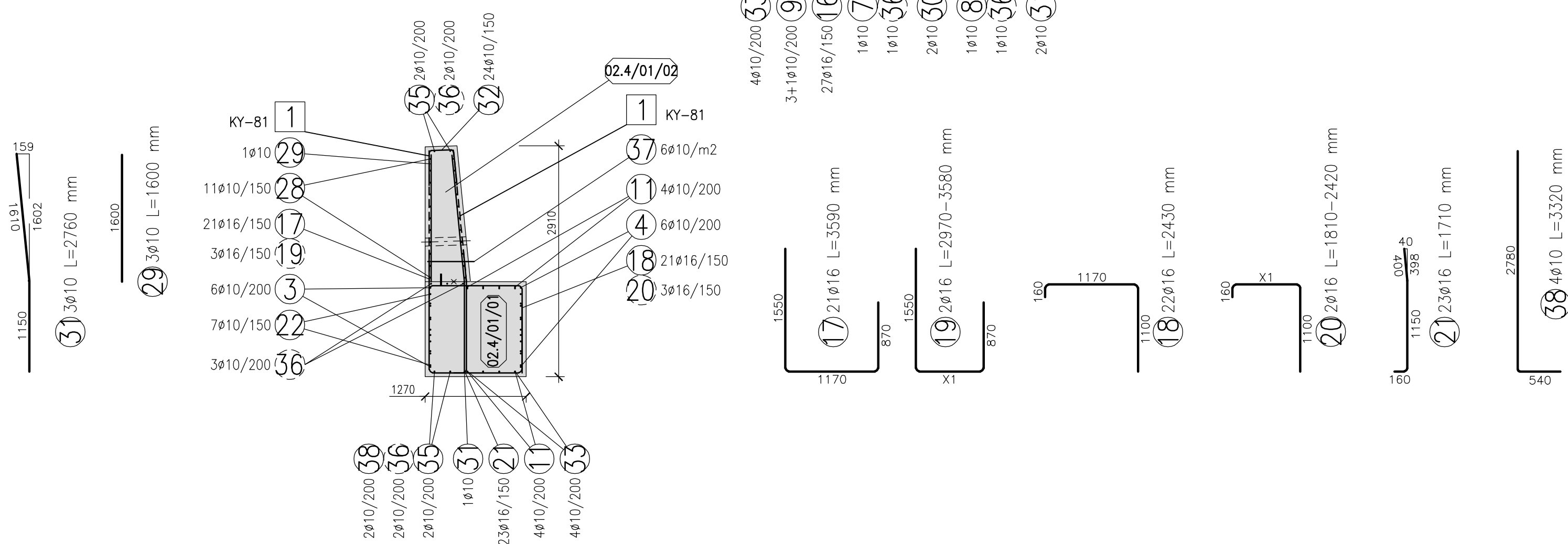
Pol.č.	KS	Typ sítě	Délka L [m]	Šířka B [m]	Plocha [m <sup>2</sup> ]
1	4.0	KY-B1	5.00	2.15	KY-B1 43.000
Celková plocha [m <sup>2</sup> ]					43.000
Specifická hmotnost [kg/m <sup>2</sup> ]					7.990
Celková hmotnost podle typu sítě [kg]					343.570
Celková hmotnost [kg]					343.570

POZNÁMKY: V MÍSTĚ PROSTUPŮ SE KARI SÍŤ PROSTŘIHNE.  
V PLOŠE SÍŤ JE ZAPOČÍTÁNA REZERVA 40% NA PŘESAHY A PROSTŘIH  
PŘESAHY SÍŤ MIN. 400 mm.

**ŘEZ 1-1**



## ŘEZ 2-2



## POZNÁMKY:

KRYTÍ VÝZTUŽE MIN. 50 mm

KRYTÍ VÝZTUŽE POD MATRICEMI BUDE 45 mm OD NEJHLUBŠÍ SPÁRY V IMITACI KAMENNÉHO ZDIVA.  
KRYTÍ A ROZMĚRY PRUTŮ JSOU UVAŽOVÁNY VŽDY K VNĚJŠÍ HRANĚ VÝZTUŽE

BETON C 30/37 XC4 XF3  
OCEL 10 505 (R)

- 1) SPONY MOHOU BÝT DODAVATELSKY TVAROVĚ UPRAVENY, NAPŘ. PRAVOÚHLÝ HÁK NA JEDNÉ STRANĚ S OHÝBÁNÍM AŽ IN-SITU.
- 2) V TOMTO MÍSTĚ JE MOŽNO S OHLEDEM NA PROVÁDĚNÍ UMÍSTIT PRACOVNÍ SPÁRU

## SCHÉMA BLOKŮ

